

BILAN DE COMPÉTENCES MODULAIRE

Donner une couleur internationale à son parcours – 14 heures

Ce document présente notre offre de bilan de compétences modulaires de 14h destinée aux particuliers.



Photo par [Paulo Jacobe \(Unsplash\)](#)

Bilan de compétences

Un parcours de 14 heures pour améliorer l'impact de vos présentations en anglais et votre visibilité au sein de votre organisation.

- Fixer votre objectif : un entretien pour analyser votre demande et déterminer votre niveau actuel en anglais
- Collecter les éléments d'aide à l'amélioration de votre contexte professionnel : inventaire d'intérêts professionnels, inventaire de personnalité, atelier en anglais
- Définir un plan d'action réaliste et réalisable

1. Présentation de la démarche :

✓ C'est quoi un bilan de compétences ?

Ouvert à tous les salariés et les demandeurs d'emploi, le bilan permet de faire le point sur sa carrière et de préparer son avenir professionnel. Selon l'article L6313-10 du code du travail, il a :

« (...) pour objet de permettre à des travailleurs d'analyser leurs compétences professionnelles et personnelles ainsi que leurs aptitudes et leurs motivations afin de définir un projet professionnel et, le cas échéant, un projet de formation. »

✓ Public

Ce bilan de compétences s'adresse à des professionnels qui pratiquent l'anglais dans leur contexte professionnel ou qui seront amenés à le faire.

Dans le cadre de notre engagement éthique et responsable, nous étudions toutes les situations particulières des personnes souhaitant s'inscrire afin de faciliter leur participation.

✓ Prérequis

Ce bilan de compétences nécessite un niveau minimum B2 au Référentiel Européen.

✓ Financement

Le bilan de compétences est éligible au CPF mais également aux financements OPCO, plan de formation employeurs et Pôle Emploi.

Ainsi, les salariés et les demandeurs d'emploi peuvent ainsi réaliser un bilan de compétences adapté à leur objectif.

Cette offre est réservée aux particuliers avec un financement individuel. Si vous deviez solliciter un financement employeur (OPCO ou plan de formation employeurs), nous tenons à votre disposition l'offre dédiée aux tarifs entreprise.

✓ Concrètement comment ça se passe ?

Le bilan de compétences se déroule en 3 phases avec des objectifs précis :

- ✓ **Phase préliminaire : Savoir d'où on part**
- ✓ **Phase d'investigation : Savoir où on veut/peut aller**
- ✓ **Phase de conclusion : Définir les moyens et le plan d'actions pour y parvenir**

Une approche orientée résultat qui s'appuie sur des outils éprouvés, des coachs certifiés et des formateurs en anglais aguerris et expérimentés.

En s'appuyant sur vos compétences linguistiques et votre expérience, nous construisons un entraînement sur mesure qui vous permet d'acquérir les automatismes, de muscler votre fluidité en situation réelle et de développer votre agilité en situation imprévue.

Des consultants spécialisés vous accompagnent en vous proposant des outils standardisés et fiables à chaque étape. Le contenu des échanges est confidentiel et le consultant est tenu au secret professionnel.

“Comme un révélateur en photographie argentique, nous créons les conditions, proposons les outils pour que vous trouviez vos réponses.”

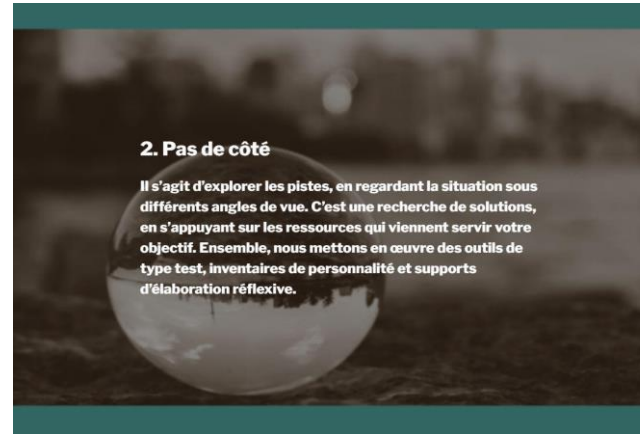
Une méthode éprouvée, une approche personnalisée pour répondre aux objectifs de chacun !



**Le bon timing, le bon rythme
pour atteindre**

vos objectifs

et gagner en autonomie.



Notre proposition

Avant le démarrage de l'action, un entretien de diagnostic vous est proposé afin de formuler votre demande et de vous informer sur les conditions de déroulement du bilan et les méthodes mises en œuvre. Ensuite, nous vous proposons 7 séances de 2 heures, réparties sur environ 6 semaines, en fonction de vos disponibilités.

Chaque séance est consacrée à un objectif défini.

✓ Phase préliminaire

Après avoir analysé votre demande, nous déterminons votre niveau actuel en anglais, en s'appuyant sur le référentiel européen. Puis un inventaire de personnalité vous sera proposé afin d'identifier votre profil.

✓ Phase d'investigation

Alternance de temps d'entraînement en anglais, d'apports théoriques et d'entraînement en français, de travail personnel et des mises en situation. Des résultats de tests vous seront présentés sous une forme adaptée à

l'appropriation. Il s'agit de mieux comprendre votre fonctionnement et les enjeux d'une communication efficace pour améliorer votre prise de parole en public. En renforçant vos compétences linguistiques, vous renforcerez votre aisance et serez capable de transposer vos compétences sur une situation réelle de votre vie professionnelle. A l'issue des différents ateliers, une analyse partagée des données recueillies conduira à la formulation d'un projet professionnel.

* **Outils utilisés** : PROCESS COM, QE Pro

✓ Phase de conclusion

Lors de la dernière séance du bilan de compétences, le plan d'action est co construit et un CV en anglais est élaboré. A cette occasion, un document de synthèse est remis, reprenant les différentes étapes du bilan et les résultats d'investigation.

Cette synthèse appartient au bénéficiaire et peut être un outil de communication sur le projet pour en faciliter la mise en œuvre. Le bénéficiaire est seul destinataire des résultats détaillés et du document de synthèse, qui ne peuvent être communiqués à un tiers qu'avec son accord.



Vos clés de succès

- ★ **Un contrat : un objectif co construit**
- ★ **L'engagement réciproque**
- ★ **La co-responsabilité**
- ★ **Notre motivation à travailler à vos côtés**

2. Tarif forfaitaire

Un Bilan de compétences - Donner une couleur internationale à son parcours

- 14 heures de travail
- Travail sur votre objectif en capitalisant sur vos ressources
- Passation de tests
- Remise du rapport complet de votre inventaire de personnalité Process Com
- Appropriation et Accompagnement à la définition de votre plan d'action
- Entretien de synthèse et remise d'un Document de synthèse

Une séance de suivi, à votre convenance, par téléphone dans les 6 mois qui suivent la fin du bilan.

✓ **Montant total du bilan 1710€ TTC**

3. Vos interlocuteurs privilégiés



Karen Hosana

Coach linguistique chez LKH



20 ans d'expérience Formatrice Business & Legal English.

Diplômée Master in Teaching English as a Foreign Language (University of Limerick), Maîtrise de droit (Université Paris X – Nanterre)

DU en droit anglo-américain (Université de Cergy-Pontoise)

Géraldine Juvin

Coach certifié #ACC-ICF # MBTI #PROCESS COM®QE Pro®

15 ans d'expérience en stratégie, management et recrutement dans le secteur privé dont 5 ans dans l'accompagnement.



Sandrine Bruas

Psychologue du travail

20 ans d'expérience en tant que consultante en bilan de compétences et en accompagnement à l'orientation professionnelle dans le secteur privé et public.





RÉVÉLER AUTREMENT

9, rue Louis Vernay

Les Arcades

69 390 Vourles

*Déclaration d'activité enregistrée sous le numéro 82690293469 auprès du Préfet de Région AURA. Cet enregistrement ne vaut pas agrément de l'état.
Certifié Qualiopi selon le référentiel national sur la qualité pour les activités « actions de formation et bilan de compétences » sous le numéro 2100539.1*

VT 23 /01/2023