

BILAN DE COMPETENCES MODULAIRE

Renforcer sa communication professionnelle - 12 heures



Bilan de compétences

Un parcours de 12 heures pour renforcer sa communication professionnelle ; afin de rebondir en s'appuyant sur un plan d'action concret.

- Fixer votre objectif : un entretien pour analyser votre demande et votre parcours
- Collecter les éléments d'aide à la compréhension de votre situation professionnelle : inventaire de personnalité, recherches documentaires
- Définir un plan d'action réaliste et réalisable

1. Présentation de la démarche :

✓ C'est quoi un bilan de compétences ?

Ouvert à tous les salariés et les demandeurs d'emploi, le bilan permet de faire le point sur sa carrière et de préparer son avenir professionnel. Selon l'article L6313-10 du code du travail, il a :
« (...) pour objet de permettre à des travailleurs d'analyser leurs compétences professionnelles et personnelles ainsi que leurs aptitudes et leurs motivations afin de définir un projet professionnel et, le cas échéant, un projet de formation. »

✓ Public

Le bilan de compétences est un dispositif ouvert à tous.

Dans le cadre de notre engagement éthique et responsable, nous étudions toutes les situations particulières des personnes souhaitant s'inscrire afin de faciliter leur participation.

✓ Prérequis

Le bilan de compétences ne nécessite aucun pré requis.

✓ Financement

Le bilan de compétences est éligible au CPF mais également aux financements OPCO, plan de formation employeurs et Pôle Emploi.

Ainsi, les salariés et les demandeurs d'emploi peuvent ainsi réaliser un bilan de compétences adapté à leur objectif.

✓ Concrètement comment ça se passe ?

Le bilan de compétences se déroule en 3 phases avec des objectifs précis :

- ✓ Phase préliminaire : Savoir d'où on part
- ✓ Phase d'investigation : Savoir où on veut/peut aller
- ✓ Phase de conclusion : Définir les moyens et le plan d'actions pour y parvenir

Un consultant spécialisé vous accompagne en vous proposant des outils standardisés et fiables à chaque étape. Le contenu des échanges est confidentiel et le consultant est tenu au secret professionnel.

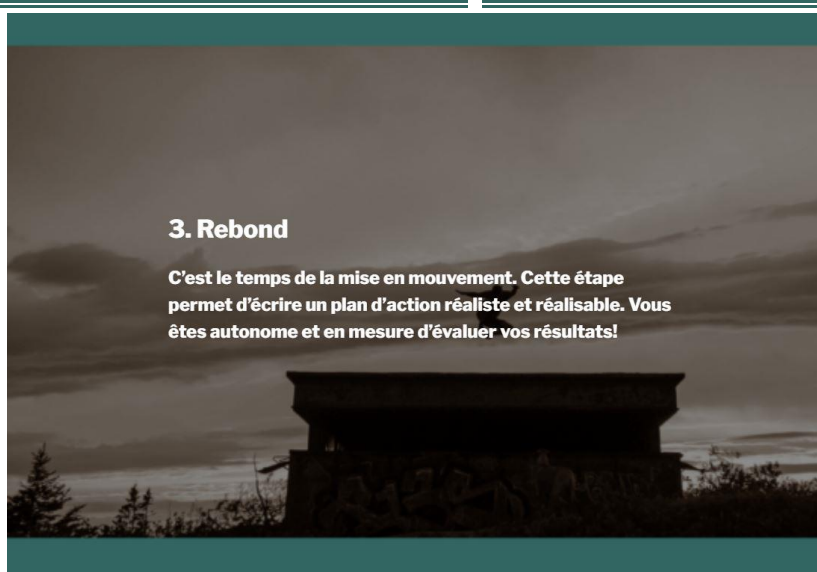
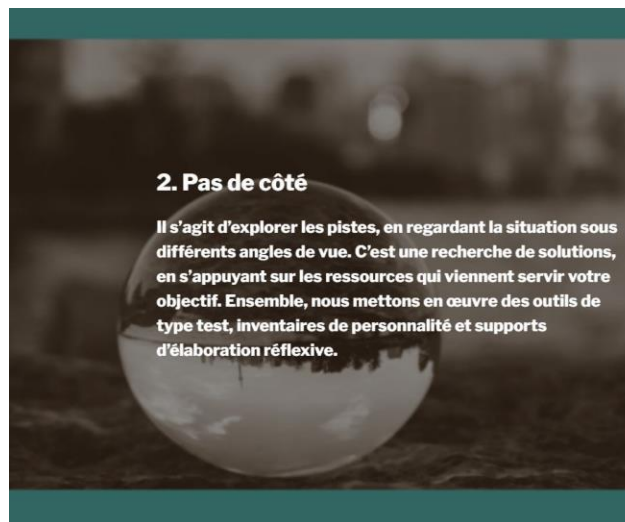
"Comme un révélateur en photographie argentique, nous créons les conditions, proposons les outils pour que vous trouviez vos réponses."

Une méthode éprouvée, une approche personnalisée pour répondre aux objectifs de chacun !



Le bon timing, le bon rythme
pour atteindre
vos objectifs
et gagner en autonomie.





Notre proposition

Avant le démarrage de l'action, un entretien de diagnostic vous est proposé afin de formuler votre demande et de vous informer sur les conditions de déroulement du bilan et les méthodes mises en œuvre. Ensuite, nous vous proposons 6 séances de 2 heures, réparties sur environ 4 semaines, en fonction de vos disponibilités.

Chaque séance est consacrée à un objectif défini.

✓ Phase préliminaire

Après avoir analysé votre demande, nous co-analisons votre parcours. Des questionnaires et un inventaire de personnalité vous seront ensuite proposés afin d'identifier votre profil.

✓ Phase d'investigation

Des résultats de tests vous seront présentés sous une forme adaptée à l'appropriation. Ces éléments permettent de cibler des pistes de recherches. À l'issue d'étapes de documentation, une analyse partagée des données recueillies conduira à la formulation d'un projet professionnel.

* **Outils utilisés** : PROCESS COM, Inforizon

✓ Phase de conclusion

Lors de la dernière séance du bilan de compétences, le plan d'action est co construit. Des conseils pour ajuster le CV au projet sont proposés. A cette occasion, un document de synthèse est remis, reprenant les différentes étapes du bilan et les résultats d'investigation.

Cette synthèse appartient au bénéficiaire et peut être un outil de communication sur le projet pour en faciliter la mise en œuvre. Le bénéficiaire est seul destinataire des résultats détaillés et du document de synthèse, qui ne peuvent être communiqués à un tiers qu'avec son accord.



Vos clés de succès

- ★ Un contrat : un objectif co construit
- ★ L'engagement réciproque
- ★ La co-responsabilité.
- ★ Notre motivation à travailler à vos côtés

2. Tarif forfaitaire

Un Bilan de compétences : Renforcer sa communication professionnelle

- 12 heures de travail
- Travail sur votre objectif en capitalisant sur vos ressources
- Passation de tests
- Remise de rapports complets et détaillés de vos inventaires de personnalité et d'intérêts
- Documentation : accès au logiciel Inforizon (1200 fiches métiers)
- Appropriation et Accompagnement à la définition de votre plan d'action
- Entretien de synthèse et remise d'un Document de synthèse

Une séance de suivi, à votre convenance, par téléphone dans les 6 mois qui suivent la fin du bilan.

- ✓ Montant total du bilan 1250€ TTC

3. Vos interlocuteurs privilégiés



Sandrine Bruas

Psychologue du travail

20 ans d'expérience dans l'accompagnement à l'élaboration de projets professionnels et de formation, auprès de jeunes de 14 à 25 ans et de salariés du privé ou du public



Géraldine Juvin

Coach certifiée #CIC # MBTI #PROCESS COM®

15 ans d'expérience en stratégie, management, stratégie et recrutement dans le secteur privé.

4 ans d'expérience dans l'accompagnement.





Déclaration d'activité enregistrée sous le numéro 82690293469 auprès du Préfet de région ARA.

Cet enregistrement ne vaut pas agrément de l'état.

Certifié Qualiopi selon le référentiel national sur la qualité pour les activités
« actions de formation et bilan de compétences » sous le numéro 2100539.1

VT-09/11/2021